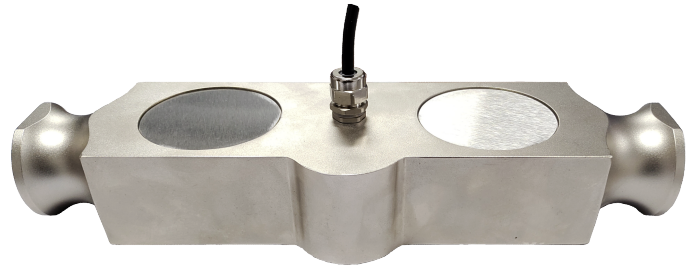


产品特点

- ◆ 优质合金钢材质，性能稳定可靠 焊接密封，压向承载
- ◆ 防护等级IP67，适用于户外及工业称重环境
- ◆ 适用于汽车衡、轨道衡、称重模块等大中型称重设备
- ◆ 表面处理采用喷丸镀镍工艺，镀层附着力提升50%
- ◆ 桥式结构，自定位能力强，安装方便，抗侧向力性能优异
- ◆ 采用四芯屏蔽电缆线，抗干扰强



技术指标

量程	单位	20t/30t/45t
精度	/	C3
综合误差	%FS	$\leq \pm 0.020$
蠕变	%FS/30min	$\leq \pm 0.016$
温度对输出灵敏度的影响	%FS/10°C	$\leq \pm 0.011$
温度对零点输出的影响	%FS/10°C	$\leq \pm 0.015$
输出灵敏度	mV/V	2.0 ± 0.004
输入阻抗	Ω	400 ± 3.5
输出阻抗	Ω	351 ± 2.0
绝缘阻抗	M Ω	$\geq 5000(50VDC)$
零点输出	%FS	$\leq \pm 1.0$
温度补偿范围	°C	-10 ~ +40
允许使用温度范围	°C	-35 ~ +70
推荐激励电压	V	5 ~ 12(DC)
最大激励电压	V	18(DC)
安全过载范围	%FS	150

外型尺寸 mm (inch)

